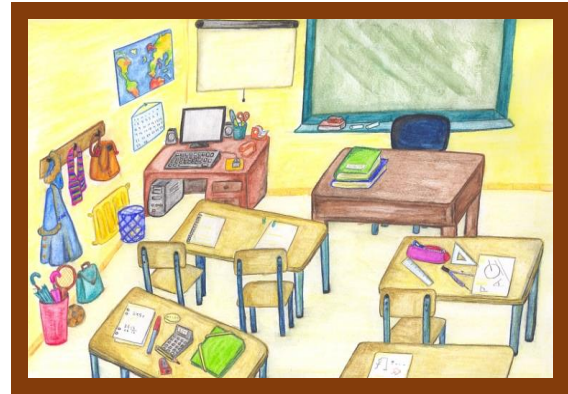
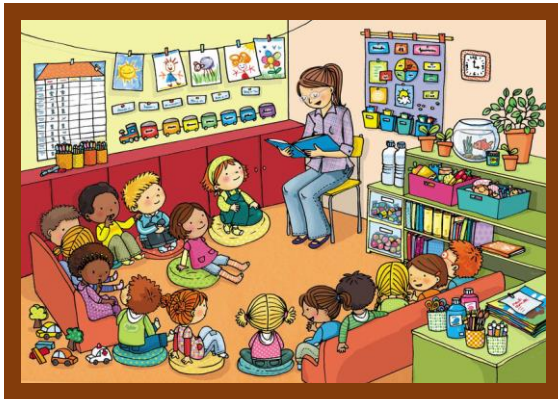


# Inscriptions Scolaires

## Rentrée 2019-2020



Les inscriptions pour la rentrée prochaine ont commencé pour les enfants nés en 2016, les entrées au CP et les nouveaux arrivants.

Merci de passer en mairie, Service Scolaire, aux heures d'ouverture, avec les photocopies des documents suivants :

- Livret de famille
- Jugement du tribunal en cas de séparation
- Justificatif de domicile
- Carnet de santé de votre ou vos enfants

Ensuite, un certificat d'inscription vous sera délivré.

Madame [Gerbet Irène](#), Directrice, recevra les parents à l'école [Maternelle](#), rue des Carrières sur rendez-vous:

- Lundi 18 mars de 9h à 11h30 et de 14h00 à 16h30
- Lundi 25 mars de 9h à 11h30 et de 14h00 à 16h30
- Vendredi 12 avril de 14h à 16h30

Prendre contact au : [09 65 16 58 01](tel:0965165801)

Madame [Basson Christelle](#), Directrice, recevra les parents au Groupe [Primaire](#), rue de la Mare Garenne sur rendez-vous :

- Mardi 19 mars de 16h30 à 18h00
- Jeudi 21 mars de 13h30 à 17h00
- Vendredi 22 mars de 13h30 à 17h00

Prendre contact au : [01 64 03 11 35](tel:0164031135)

Ou bien déposer le dossier pour l'école primaire dans sa boîte aux lettres avec vos coordonnées téléphoniques afin que Madame BASSON puisse vous recontacter.